

## SUMO 2.0

### PËRSHKRIMI I PROJEKTIT

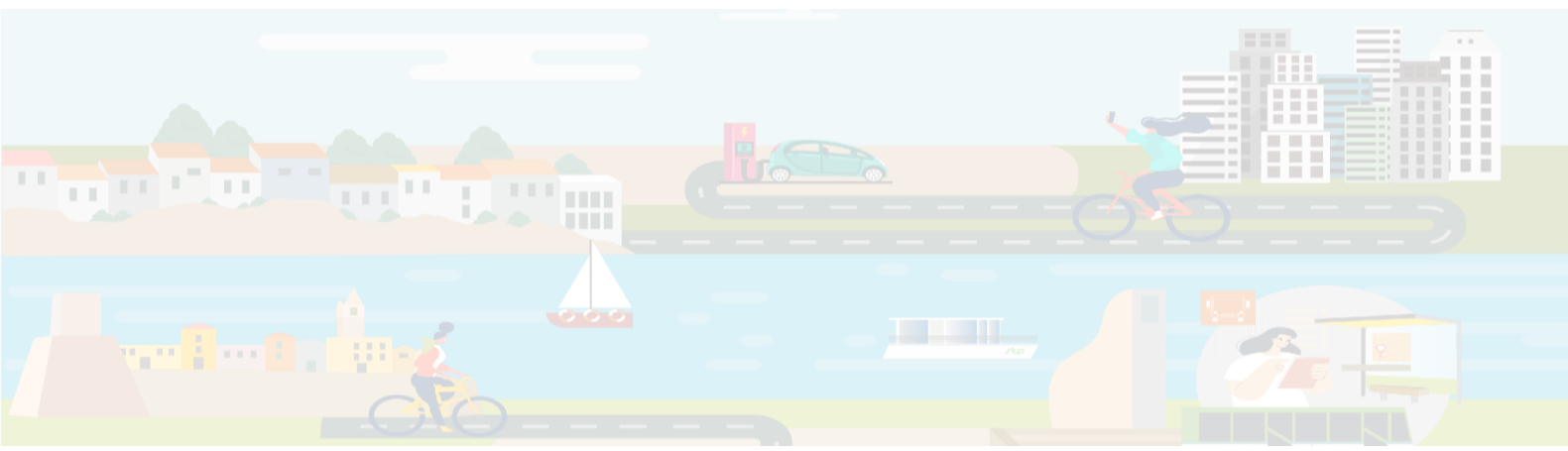
**Projekti SUMO 2.0 – Përmirësimi i Qëndrueshëm i Lëvizshmërisë 2.0** mbështet zhvillimin e zgjidhjeve të qëndrueshme, inteligjente dhe ndërmodale të lëvizshmërisë në zonën e Adriatikut Jugor, me qëllim përmirësimin e lidhjeve ndërmjet porteve, zonave urbane dhe hinterlandit (zonave të brendshme), duke reduktuar njëkohësisht mbingarkesën e trafikut dhe emetimet e CO<sub>2</sub>.

I financuar nga Programi **Interreg IPA South Adriatic 2021–2027**, projekti kontribuon në krijimin e një zone më të lidhur të Adriatikut Jugor përmes përmirësimit të lëvizshmërisë dhe lidhshmërisë rajonale. Për këtë arsye, SUMO 2.0 është i përfshirë në Aksin Prioritar P3 të Programit – *Një zonë më e lidhur e Adriatikut Jugor përmes përmirësimit të lëvizshmërisë dhe lidhshmërisë rajonale* – si dhe në Objektivin Specifik 3.1, i cili fokusohet në zhvillimin e sistemeve të lëvizshmërisë së qëndrueshme, rezistente ndaj ndryshimeve klimatike, inteligjente dhe ndërmodale në nivel kombëtar, rajonal dhe lokal, duke përfshirë përmirësimin e aksesit në rrjetin TEN-T dhe lëvizshmërinë ndërkufitare.

Duke promovuar një qasje të përbashkët ndërkufitare dhe duke kapitalizuar rezultatet e projektit të mëparshëm SUMO, SUMO 2.0 synon të forcojë lëvizshmërinë e qëndrueshme, inteligjente dhe ndërmodale në zonën e Adriatikut Jugor, duke mbështetur territoret pjesëmarrëse në përmirësimin e lidhjeve ndërmjet porteve, zonave urbane dhe hinterlandit. Përmes aktiviteteve të përbashkëta dhe veprimeve pilot të koordinuara, projekti synon të identifikojë, testojë dhe transferojë zgjidhje inovative të lëvizshmërisë, të përshtatura sipas nevojave të ndryshme territoriale, duke adresuar sfida të përbashkëta si lidhjet e kufizuara port–qytet, atraktiviteti i ulët i shërbimeve të transportit ndërmodal, fragmentimi i sistemeve të informacionit për pasagjerët dhe nevoja në rritje për dekarbonizimin e flukseve të lëvizshmërisë në zonat urbane dhe portuale.

Për këtë qëllim, vlerësimi dhe kapitalizimi i zgjidhjeve ekzistuese të lëvizshmërisë në territoret e partnerëve do të udhëheqë zhvillimin e veprimeve pilot të fokusuara në lëvizshmërinë elektrike, mjetet inteligjente ICT për transportin publik, infrastrukturën e çiklizmit dhe objektet ndërmodale. Këto përfshijnë zgjidhje të lëvizshmërisë elektrike në Bar/Tivat, mjete inteligjente ICT për transportin në Brindisi, një korsi të re biçikletash në Durrës dhe një velostacion në Termoli.

Zgjidhjet e testuara do të kontribuojnë në përmirësimin e përvojës së pasagjerëve, rritjen e aksesueshmërisë dhe efikasitetit të sistemeve të transportit, si dhe në promovimin e sjelljeve më të qëndrueshme të lëvizshmërisë midis qytetarëve, pasagjerëve dhe aktorëve lokalë. Një rëndësi e veçantë do t'i kushtohet transferueshmërisë së rezultateve të projektit përmes zhvillimit të një strategjie ndërkufitare transferimi dhe një harte të përbashkët veprimi (roadmap), duke mundësuar përsëritjen e zgjidhjeve të suksesshme në territore të tjera të Adriatikut Jugor që përballen me sfida të ngjashme në fushën e lëvizshmërisë.



## SUMO 2.0

### PARTNERËT E PROJEKTIT

Porti i Tivatit, Mali i Zi — **Partneri Kryesor**

Kompania e Transportit Publik të Brindisit S.p.A., Itali — **Partner**

Bashkia Durrës, Shqipëri — **Partner**

Bashkia Termoli, Itali — **Partner**

### PARTNERËT E ASOCIUAR

Ministria e Çështjeve Detare e Malit të Zi - Ministry of Maritime Affairs of Montenegro

### KOHËZGJATJA E PROJEKTIT

01/07/2025 – 31/12/2027

30 muaj

### BUXHETI TOTAL I PROJEKTIT

€ 1,001,035.12

(ERDF funding: € 825,912.49 - National Contribution: € 175.122,63)

### WEBSITE I PROJEKTIT

<https://sumo20.southadriatic.eu/>

### KONTAKTE

Rade Stanistic – /Porti i Tivatit/Port of Bar

E. [rade.stanistic@lukabar.me](mailto:rade.stanistic@lukabar.me)

Luciana Carella – Kompania e Transportit Publik të Brindisit/STP Brindisi S.p.A.

E. [luciana.carella@stpbrindisi.it](mailto:luciana.carella@stpbrindisi.it)

Floreta Kërtusha – Bashkia Durrës/Durrës Municipality

E. [Floreta.Kertusha@durres.gov.al](mailto:Floreta.Kertusha@durres.gov.al)

Marcello Vecchiarelli – Bashkia Termoli/Municipality of Termoli

E. [marcellovecchiarelli@comune.termoli.cb.it](mailto:marcellovecchiarelli@comune.termoli.cb.it)

